



ГОСУДАРСТВЕННЫЙ СТАНДАРТ СОЮЗА ССР

КРАНЫ МОСТОВЫЕ ОПОРНЫЕ.
ПРОЛЕТЫ

ГОСТ 534-78
(СТ СЭВ 5235-85)

ГОСУДАРСТВЕННЫЙ КОМИТЕТ СССР ПО СТАНДАРТАМ

Москва

ГОСУДАРСТВЕННЫЙ СТАНДАРТ СОЮЗА
ССР

КРАНЫ МОСТОВЫЕ ОПОРНЫЕ.
ПРОЛЕТЫ

Overhead traveling cranes. Spans

ГОСТ
534-78*
(СТ СЭВ 5235-
85)
Взамен
ГОСТ 534-69

Постановлением Государственного комитета СССР по стандартам от 17 августа 1978 г. № 2234 срок введения установлен

с 01.07.79

Проверен в 1983 г. Постановлением Госстандарта 02.09.83 № 4127 срок действия продлен

до 01.07.89

Несоблюдение стандарта преследуется по закону

* Переиздание (июль 1986 г.) с Изменениями № 1, 2, утвержденными в сентябре 1983 г., апреле 1986 г. (ИУС 12-83, 7-86).

1. Настоящий стандарт распространяется на мостовые опорные краны (далее - краны) всех видов и грузоподъемностей, предназначенные для эксплуатации в зданиях с пролетами до 36 м, а также на открытых подкрановых эстакадах.

Стандарт соответствует СТ СЭВ 5235-85.

(Измененная редакция, Изм. № 2).

2. Группу крана в зависимости от грузоподъемности и размера l , указанного на чертеже, следует определять по табл. 1.

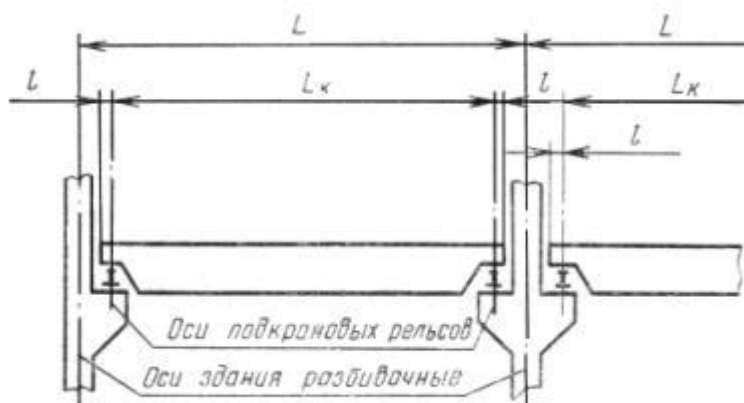


Таблица 1

Группа	Грузоподъемность	l , мм, не более
1	До 50 включ.	300
2	Св. 50 до 125 включ.	400
3	Св. 125	500

(Измененная редакция, Изм. № 2).

3. Величины пролетов кранов L_k , указанные на чертеже, должны соответствовать приведенным в табл. 2.

Таблица 2

Пролеты зданий L	Пролеты L_k для кранов групп			
	1		2	3
	при отсутствии проходов вдоль подкрановых путей	при наличии проходов вдоль подкрановых путей		
6	4,5	-	-	-
9	7,5	-	-	-
12	10,5	10	10	10
(15)	(13,5)	(13)	(13)	(13)
18	16,5	16	16	15,5
(21)	(19,5)	(19)	(19)	(18,5)
24	22,5	22	22	21,5
(27)	(25,5)	(25)	(25)	(24,5)
30	28,5	28	28	27,5
(33)	(31,5)	(31)	(31)	(30,5)
36	34,5	34	34	33,5

Примечание. Размеры, указанные в скобках, применять не рекомендуется.

4. Краны, предназначенные для эксплуатации в уникальных, экспериментальных и реконструируемых зданиях, на открытых эстакадах и в зданиях, построенных по проектам, утвержденным до 1 июля 1970 г., допускается по согласованию между потребителем и предприятием-изготовителем изготавливать с пролетами, соответствующими пролетам указанных зданий и эстакад, а краны, предназначенные для экспорта, - с пролетами в соответствии с заказами-нарядами внешнеторговой организации.

(Измененная редакция, Изм. № 1).

5. Пролеты мостовых электрических кранов грузоподъемностью до 12,5 т включительно и мостовых ручных кранов всех грузоподъемностей могут быть увеличены на 0,5 м, если это допускают размеры колонн.

6. Пролеты мостовых кранов, указанные в настоящем стандарте, допускается уменьшать на величину, кратную 0,5 м:

в зданиях с высотой подкранового пути от уровня пола более 10 м;

для нижнего крана при расположении кранов в одном пролете в два яруса;

при наличии стены, расположенной вдоль среднего ряда колонн, и необходимости устройства при этом с обеих сторон проходов вдоль подкрановых путей.

При размере l более 550 мм.